



LA VIA DEI FRANTOI NEL PARCO D'ASPROMONTE

Tappe itinerario

1. **Partenza: Piazza Uria (89040, Condojanni).**

2. **Tappa 1: Frantoio e Palmento della famiglia Speziale (89040, Condojanni).**

Uno dei più importanti e strategici centri di lavorazione dei prodotti agricoli.

3. **Tappa 2: Ruder del Castello di Condojanni (Via Edmondo de Amicis, 14, Condojanni).**

Fu eretto dai Normanni nell'XI secolo sulla cima di un'altura rocciosa, tra quelle che dominano la Locride. Rappresenta uno dei pochi esempi di architettura alto-medievale calabrese. Il castello rientrava in un sistema difensivo di età normanna volto a controllare la costa ionica meridionale. La torre centrale ha una pianta quadrata, un'altezza che raggiunge i 30 metri e la struttura si innalza su quattro piani. Il piano terra del castello presentava numerosi ambienti e un muro longitudinale divideva lo spazio interno del castello dalla piazza d'armi. Le mura esterne del castello vennero ristrutturare diverse volte.

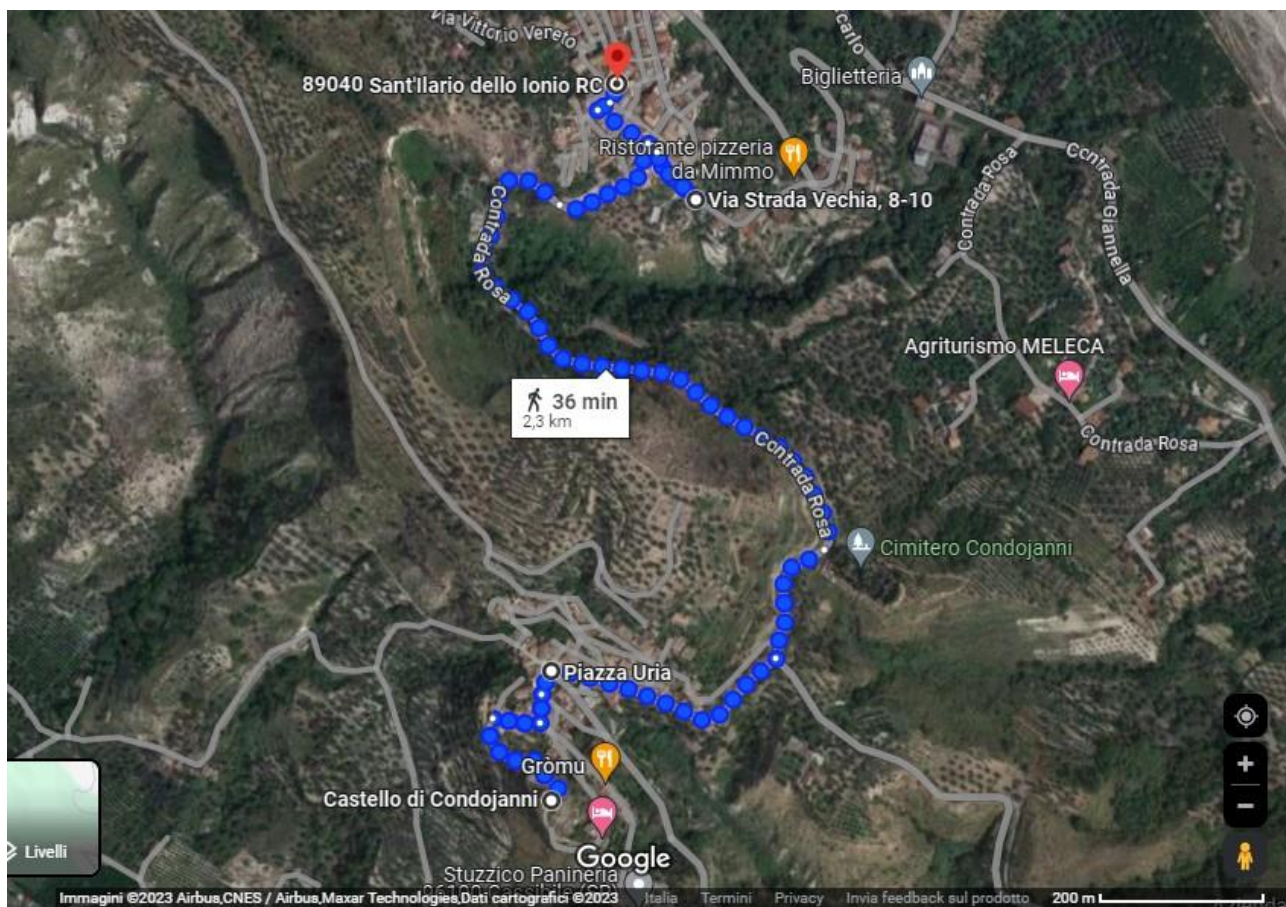
4. **Tappa 3: Frantoio Chiricosta (Via Strada Vecchia, 8, Condojanni).**

5. **Tappa 4: Vecchio Frantoio Varacalli (89040, Condojanni).**

6. **Tappa 5: Frantoio Pulitanò (89040, Condojanni).**

7. **Arrivo: Cascina di Sant'Anna della famiglia Speziale (89040, Condojanni).**

Cascina costruita nel 1803 in cui si può ammirare un antico frantoio completo in ogni sua parte e dove si ha la possibilità di prendere visione del ciclo produttivo della trasformazione delle olive nel pregiato olio di oliva calabrese.



CONTATTI UTILI

- **Comune Sant'Ilario dello Ionio**
 - SEDE: Corso Umberto, 71, 89040 Sant'Ilario dello Ionio (RC)
 - TELEFONO: 0964 365006 FAX: 0964 365412
 - MAIL: comunesantilario@tiscali.it PEC: tecnico@pec.comune.santilariodelloionio.rc.it
 - SITO WEB: <https://www.comune.santilariodelloionio.rc.it/it>
- **Pro Loco Sant'Ilario dello Ionio**
 - SEDE: Corso Umberto, 1, 89040 Sant'Ilario dello Ionio (RC)
- **Parco Nazionale dell'Aspromonte**
 - SEDE: Via Aurora, 1, 89057 Santo Stefano Aspromonte (RC)
 - TELEFONO: 0965 743060 FAX: 0965 743026
 - MAIL: info.posta@parconazionaleaspromonte.it PEC: epna@pec.parconazionaleaspromonte.it
 - SITO WEB: <https://www.parconazionaleaspromonte.it/>
- **Frantoio Chiricosta**
 - SEDE: Via Strada Vecchia, 8, 89040 Sant'Ilario dello Ionio (RC)
 - TELEFONO: 0964 365361